

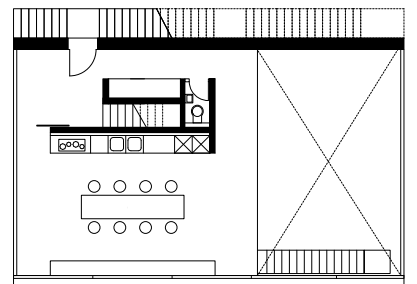
# House O — 波茨坦米特马克O别墅

德国勃兰登堡州首府波茨坦米特马克区的一座绿色节能住宅  
2011年



街道视角效果图 (Photo © W. Huthmacher)

位置	德国波茨坦 - 米特尔马克
客户	Otte-Projektmanagement, Berlin <a href="http://www.otte-pm.net">www.otte-pm.net</a>
建筑师	Pysall Ruge Architekten
结构工程	ASBA Ingenieurbüro Bauplanung GmbH
立面计划	Frontplan Ingenieurbüro
建造公司	Horst Kasimir Bauunternehmung GmbH, Berlin
木匠	bau+art, Berlin
简介	新别墅住宅
服务范围	设计规划, 规划许可, 规划执行
规模	400 平方米
设计期	2007 - 2011
完成期	2011年





# House O — 波茨坦米特马克O别墅

德国勃兰登堡州首府波茨坦米特马克区的一座绿色节能住宅  
2011年



花园处视角照片 (Photo © W. Huthmacher)

O别墅设计地块位于德国勃兰登堡州首府波茨坦的一片景致优美视野开阔的高地上，在这座小山丘之上人们可以直接放眼望到对面邻近的湖泊。

地块的周边为新旧式混合的别墅区以及郁郁葱葱的植被。优美的自然景观在这个区域被尽可能的保留了下来。

该别墅的外立面设计理念为“开放与封闭”的对比，依据地块周边自然景观的重要性而形成。建筑的窄面为落地玻璃窗一个朝向南面的花园，一个朝向北面可以看到远处壮丽的湖景。而东西两侧则由于与邻居的住宅相邻，为了尽量保护私密性而使用大型预制混凝土构件来保持封闭，只预留少数条形窄窗，让光线进入公共空间。因此建筑的室内由于全玻璃通透的南北立面让光线的进入，使得整个空间看起来明亮，温馨，宽敞又显得轻巧友好而适于人居住。伴随着季节的变化，建筑周边的落叶大乔木创建出色彩自然的墙壁，也使建筑的内部空间感不断变化：

冬季 - 全景是灿烂的阳光

夏季 - 茂盛的枝叶遮盖烈日，在空间内形成阴影

整个建筑使用地热能，用于加热，并集成了一个总线技术，可以单独控制和调节每一个房间，如此保证了出色的室内舒适性和对环境保护的控制。

起居室照片 (Photo © W. Huthmacher)

