

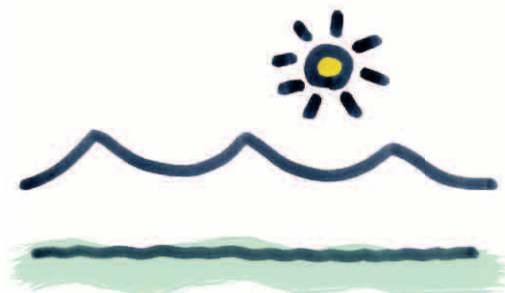
# Berlin City Primary School Ulannbaatar — 乌兰巴托柏林城市小学

蒙古乌兰巴托的新国际小学 2012 - 2013



学校主入口效果图

地理位置	乌兰巴托, 蒙古
客户	MTM城市工程LC. C3-410, 乌兰巴托 蒙古
简要	建筑一所能容纳 600名1至6年级学生的新小学校舍, 其中包括室外体育设施和能容纳 54名学生的学生宿舍。
服务范围	分析, 初步概念设计, 设计发展 根据德国收费标准第一到第三阶段
面积	10,500 平方米
设计期	2012 - 2013
完成期	2015



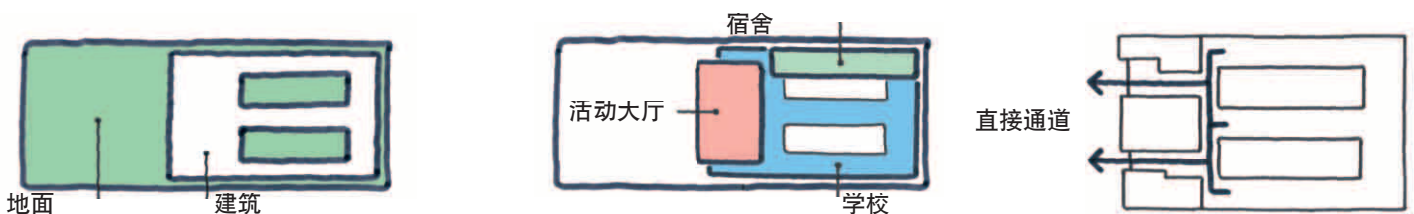
**Peter Ruge Architekten**  
www.peter-ruge.de

# Berlin City Primary School Ulannbaatar — 乌兰巴托柏林城市小学

蒙古乌兰巴托的新国际小学 2012 - 2013



鸟瞰效果图



乌兰巴托柏林城市小学是一所能容纳 600 名小1至小6 学生及教师的新小学校舍，它旨在提供一个安全，明亮并能激发学习兴趣的环境。

该建筑物紧密结合了可持续发展环境的做法，它最大限度地提高空间和服务的效率，同时确保最高质量的内部条件，去促进用家的生理，情感和社会之间的关系。

一个装备齐全的室内体育馆，以巨大的玻璃幕墙为特征，它能俯瞰西面的休憩花园及大楼入口。

在建筑的西面有一个包含了跳远，跑道的多用途户外运动场，以支援全面的体育课程内

容。

校舍总共有24间的朝南教室，能享受一年四季的自然光线和自然通风优势，对提升集中力及学习效果起了积极的影响。校舍按等级进行分组，并依据不同的教学内容分配到专用的场地，专科教育室，共享工作区和课后照顾设施。这些灵活且开放式的空间能够根据特定的教学需要被重新安排。

所有教室都能直接连系到两座庭院的其中之一，让正规的学习环境能在夏季时伸延至室外，以及在学生小息时间，提供了教室外的休闲空间。作为一个安全受保护的室外区域，这些庭院是可以很容易被观察

到，它为较小的年龄组群，提供了一个以建筑物为中心，理想而受庇护的开放游乐场所。

此外，在东部建筑物的屋顶，是另一处室外教室，计划建成给予学生体验自然环境的教学用途。双人宿舍房间位于高层，提供足以容纳54名学生及负责监督的教职员的起居生活。通过朝南或北部的窗户，使每间卧室能最大限度地得到自然光源，并和天窗光线充足的走廊相连。