

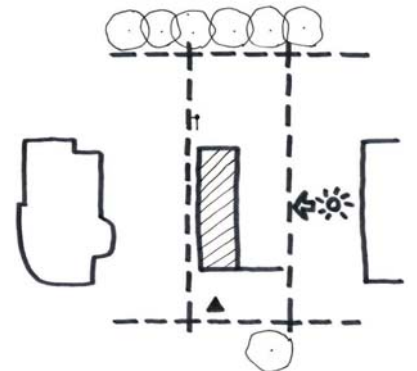
House M — M别墅

德国柏林维尔默斯多夫新型低能耗住宅
2015



街景视角图, 摄影师: © Ira Efremova

地理位置	德国柏林维尔默斯多夫
客户	私人
结构设计	柏林彼德拉施卡顾问
机电	ib blauth Ingenieurbüro, Berlin
简要	低能耗住宅
服务范围	设计规划, 规划审批, 采购, 设计施工, 按照 HOAI阶段1 - 8
面积	建筑面积: 320平方米
设计期	2012-2015
完成期	2015



House M — M别墅

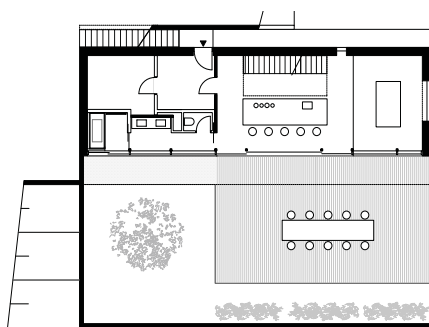
德国柏林维尔默斯多夫新型低能耗住宅
2015



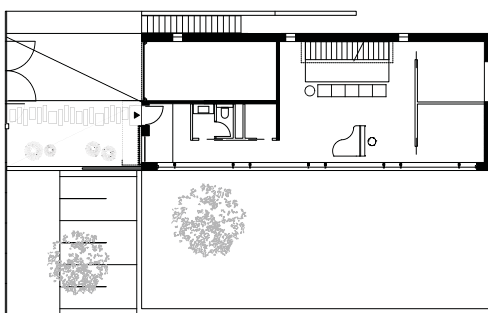
起居室与楼梯



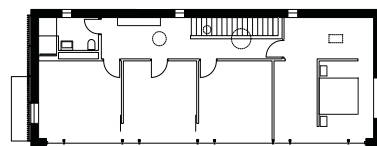
花园视角, 摄影师: © Ira Efremova



地下室平面



一层平面



二层平面

M别墅位于柏林的维尔默斯多夫区，是一座三层高的低能耗住宅，建筑面积约300平方米。

建筑沿着街道的木质外立面，与周围的环境和谐的融合到了一起。地块有约2.6米的高差，利用了该现状，设计了一个下沉花园。

建筑整体被设计成日式的：与花园同层的是厨房和用餐区，日式沐浴间，地下室以及客房。院子里有一个巨大的木制露台，并种植了日本樱花树和竹子。

在地块的东部区域是一个自然的花园。

建筑的一楼主要是入口门厅，客厅，一间客房，书房，和一个可停放一辆汽车和自

行车的车库。在楼上是三间孩子的卧室，一个主卧，一个卫生间以及一个储藏室。