

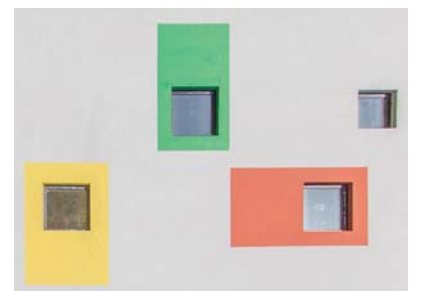
Kindergarden 180 — 幼儿园壹捌零

位于杭州的新建幼儿园, 中国
2018



Photo: Yan Binfeng

地理位置	杭州, 浙江省, 中国
委托人	杭州嘉和房产有限公司
合作伙伴	德包豪斯建筑规划设计(杭州)有限公司(DBH), 王小松教授 浙江中设工程设计有限公司
委托内容	为六个班级的180位小朋友设计一座幼儿园, 包含独立卧室, 更衣室, 盥洗室, 各班独立活动室以及室内外操场, 音乐教室, 运动室, 厨房, 辅助用房及管理用房等
服务内容	初步设计, 整体设计, 施工图设计咨询审核
项目规模	基地大小: 约 2.750 平米 建筑面积: 约 1.970 平米
设计时间	2010 - 2013
竣工时间	2018



Kindergarden 180 — 幼儿园壹捌零

位于杭州的新建幼儿园, 中国
2018



Photos: Yan Bin Feng

幼儿园壹捌零位于中国杭州市余杭区一片新建住宅区中。

这座三层幼儿园的设计对象为不同年龄段的六个班, 180位孩子, 每个班都有独立的单元, 包含卧室, 盥洗室和活动室。

建筑内的中心区域由左右两侧班级单元堆叠成的体块以及北边的辅助单元限定而成, 形成了三层通高的中庭, 宽敞的屋顶天窗为中庭提供了充足的自然光。

三个不同的楼层由两个开放式直跑楼梯连接, 这里提供了充足的嬉戏活动场所, 可供全幼儿园的孩子共同使用。

建筑北侧的体块为后勤功能, 包含厨房和餐厅, 健康室以及管理办公室, 这部分有一部单独的楼梯完成竖向联通, 并配备一部电梯供活动不便的人士使用。

室外区域布置有活动操场及绿化。由于建造

预算的限制, 幼儿园建筑采用简单的钢混结构, 立面设计采用了不同的色块, 开窗大小以及水平向木质遮阳百叶, 构成了简洁又活泼明快的立面效果。

