

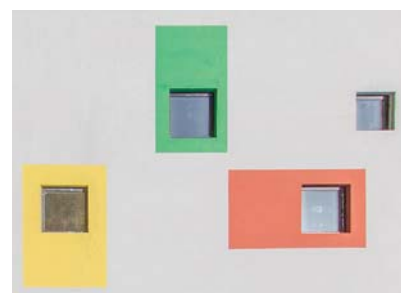
Kindergarten 180

Neubau eines Kindergarten in Hangzhou, China
2018



Foto: Yan Binfeng

Lage	Hangzhou, Zhejiang Province, V.R. China
Bauherr	Hangzhou Jiahe Real Estate GmbH CN-310007 Hangzhou, V.R. China
Projektpartner	DBH Stadtplanungs GmbH Hangzhou, Prof. Wang Xiaosong Zhejiang Zhongshe Engineering Design Co. Ltd, Hangzhou
Auftragsumfang	Planung eines neuen Kindergarten für ca. 180 Kinder in 6 Gruppen mit jeweils Schaf-, Gruppen- und Umkleieraum, sowie Spielflächen, Musik- und Sportraum, Verwaltung, Küche und Service.
Leistungsumfang	Vorplanung, Entwurfsplanung, Beratung bei der Genehmigungs- und Ausführungsplanung
Größe	Grundstück: 2.750 qm Gebäude BGF: 1.970 qm
Auftragslaufzeit	2010-2013
Fertigstellung	2018



Kindergarten 180

Neubau eines Kindergarten in Hangzhou, China
2018



Fotos: Yan Bin Feng

Der Kindergarten ist Teil des neu entstandenen Wohngebietes in Yu Hang im Osten der Stadt Hangzhou.

Der dreigeschossige Neubau bietet Platz für zirka 180 Kinder in 6 Gruppen, die jeweils nach ihrem Alter aufgeteilt werden. Jede Gruppe erhält ein separates Cluster bestehend aus einem abgetrennten Schlaf-, Umkleide-/Bad- und Spielraum.

Der zentrale Bereich wird links und rechts von den übereinandergestapelten Volumen

der Gruppencluster und im Norden von einem Servicevolumen begrenzt. Dieser offene Raum erstreckt sich über 3 Geschosse und wird durch ein großzügiges Glasdach natürlich belichtet, gleich einem großen Atrium.

Die abgetreppten Ebenen werden durch zwei offene einläufige Treppen erschlossen und bieten Platz für unterschiedliche Aktivitäten, Spiel und Spaß. Diese Bereiche können von allen Kinder genutzt werden.

Im Außenbereich wird dies durch zusätz-

liche Sport- und Grünflächen fortgesetzt. Die sonst schlichte verputzte Fassade spielt mit unterschiedlichen Fensterformaten und Farbfeldern im Bereich der Fenster. Wohngebäuden und Townhäusern.

